

Neue Kopfplatte aufpassen

Kopfplatte



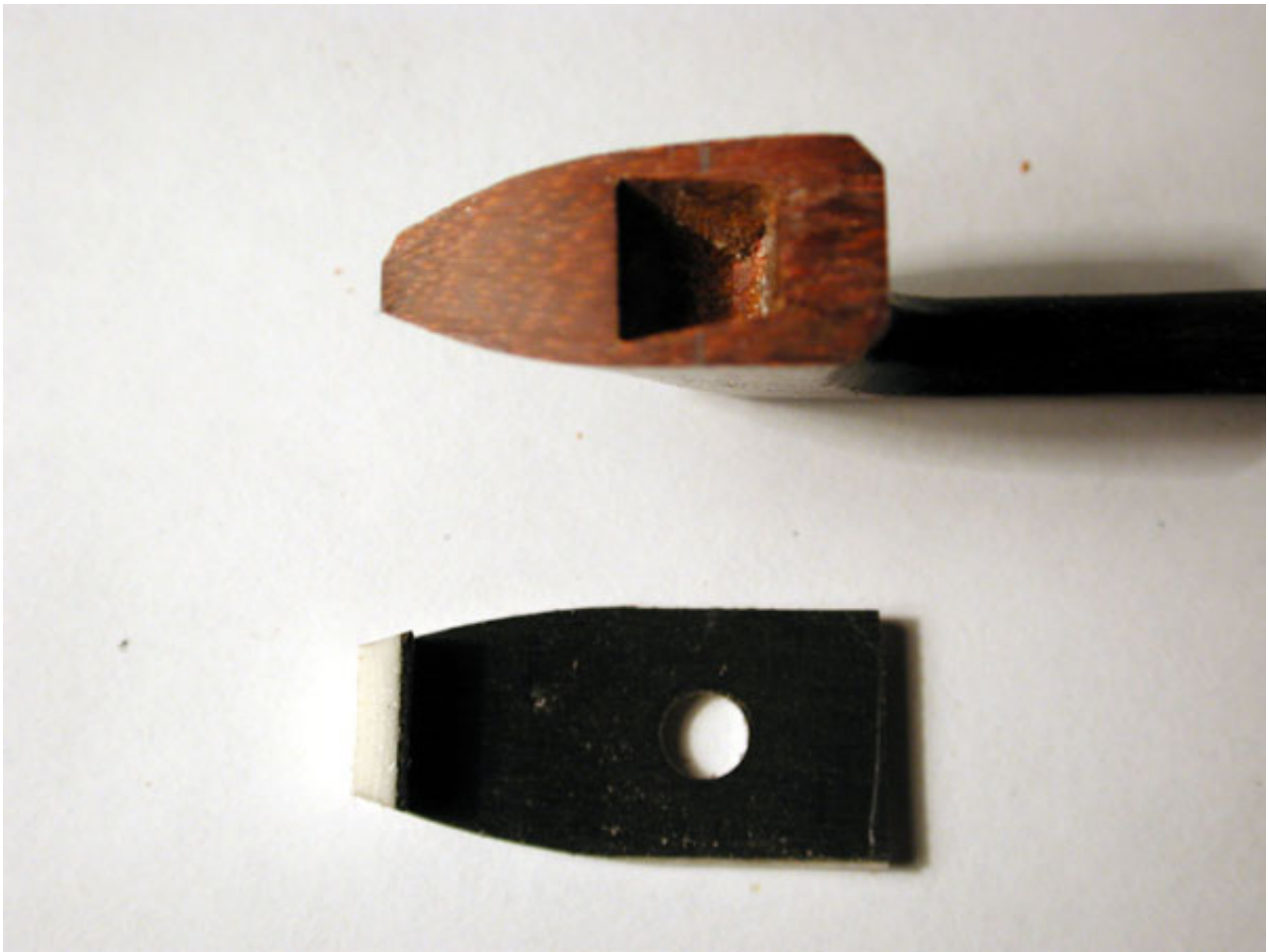
Abgebrochene Kopfplatte

Kopfplatten sind 2-teilig. Der weiße Teil besteht aus Elfenbein (heute ersetzt durch Mammut), Knochen oder Elfenbeinimitat, der schwarze Teil besteht aus Ebenholz oder aus gepressten Fasern, dem sogenannten Vulkanfiber.

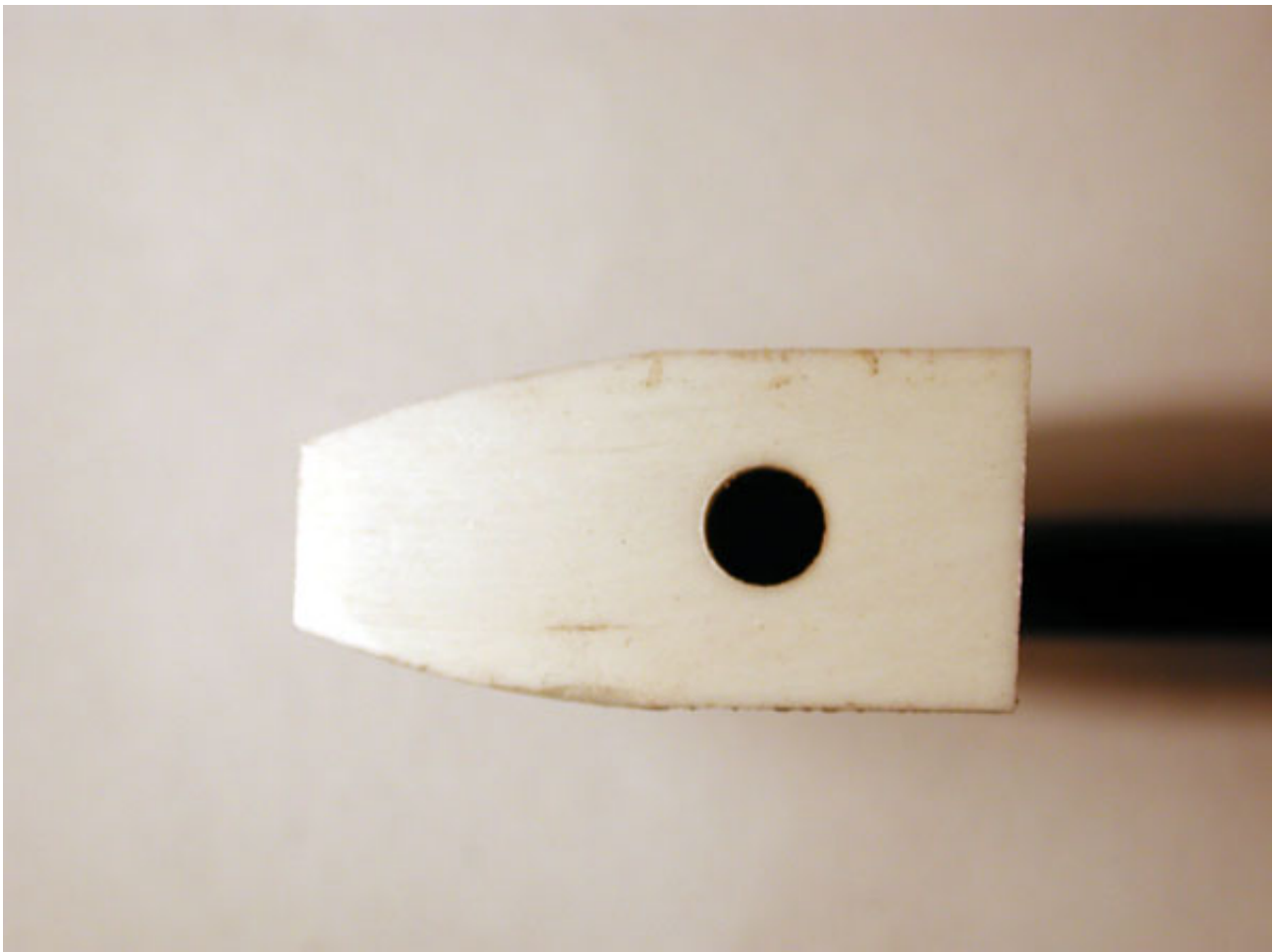
Kopfplatten können auch aus Gold oder Silber angefertigt werden.



Entsprechend der Bogenkopf von oben gesehen mit abgebrochener Faser an der Bogenspitze.



Gesäuberte und abgerichtete Kopffläche des Bogens sowie die grob ausgesägte Kopfplatte mit einer Bohrung für den Kästchenausschnitt.



Aufgeleimte Kopfplatte.

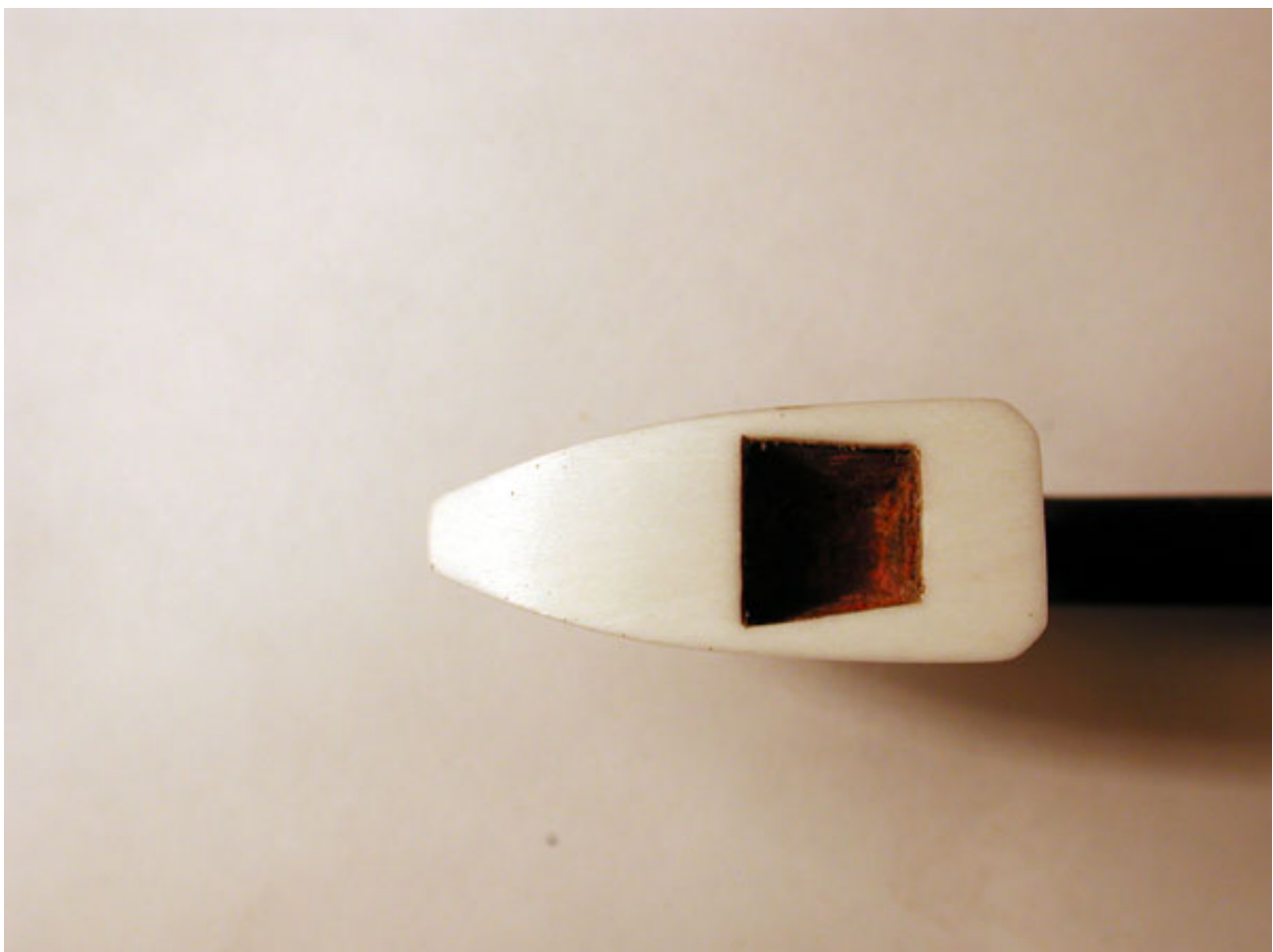


Seitenansicht der aufgeleimten Kopfplatte.

Das Verputzen und Anarbeiten der Kopfplatte an den Bogenkopf erfordert größte Sorgfalt, da das Bogenholz original erhalten bleiben muss.



Die fertig restaurierte Kopfplatte: Man erkennt, wie die Linien des Bogenkopfes bis in die Kopfplatte weitergeführt wurden.



Fertige Kopfplatte von unten gesehen. Auch hierbei ist die Größe und Form des Kästchen im Bogenkopf ausschlaggebend für den Ausschnitt in der Kopfplatte.



Detail der fertigen Kopfplatte.